

SEDE

● **CREA srl Day Surgery**
Centro Procreazione Medicalmente Assistita e
Andrologia
Via Scoglio del Tonno 79/81
74100 Taranto

ISCRIZIONE

La partecipazione è gratuita e riservata ai primi 20 iscritti che invieranno l'acclusa scheda di adesione alla Segreteria Organizzativa.

L'iscrizione dà diritto a:

- partecipazione alle sessioni scientifiche
- kit congressuale
- attestato di partecipazione

ECM

L'evento è rivolto a n. 20 Medici specialisti in Ginecologia. Il rilascio della certificazione dei crediti è subordinato alla partecipazione effettiva all'intero programma formativo, alla verifica dell'apprendimento ed alla corrispondenza tra professione del partecipante e professione cui l'evento è destinato

COORDINATORE SCIENTIFICO

Prof. Luigi Chiappetta

COORDINATORE CLINICO

Dott. Domenico Carone

SEGRETERIA SCIENTIFICA

Prof. Luigi Chiappetta
 Dott. Domenico Carone
 Dott. Giovanni Vizziello

CREA Day Surgery

Via Scoglio del Tonno 79/81 - Taranto
Tel. 099-7723999
e-mail: crea.srl@tin.it

SEGRETERIA ORGANIZZATIVA**MEETING PLANNER SRL**

Via S. Matarrese, 12 - Pal. G - 70124 BARI
 Tel. 080.9905360 - 080.5681131 - Fax 080.2140203
 e-mail: info@meeting-planner.it - www.meeting-planner.it

**I Workshop Medicina della Riproduzione**

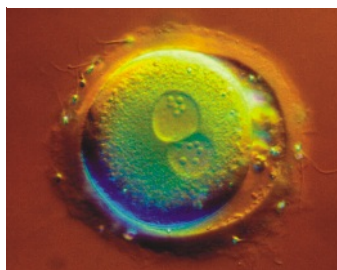
Con il patrocinio

Sez. Appulo-Lucana S.I.A.

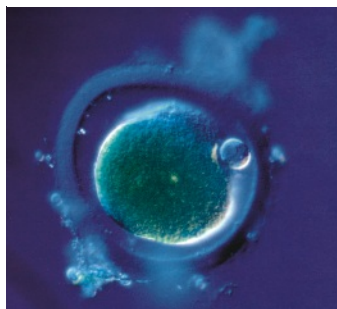
Ordine dei Medici Chirurghi e degli
 Odontoiatri della Provincia di Taranto

ASL Taranto

Nuove Frontiere nelle Tecniche di Procreazione Medicalmente Assistita



Presidente
Luigi Chiappetta



Sabato, 16 giugno 2007

TARANTO
CREA srl Day Surgery
Centro di Procreazione
Medicalmente Assistita

PROGRAMMA

PARTE TEORICA (dalle 9.00 alle 11.00)

Spermiogramma: modalità di esecuzione e criteri di valutazione dei risultati e Sistemi computerizzati per lo studio della cinetica nemaspermica e dell'integrità nucleare

Dott. Pierfrancesco Prusciano

Dott. Giovanni Vizziello

Induzione della Crescita Follicolare Multipla nelle Tecniche di Riproduzione Assistita:

- Gonadotropine ricombinanti e urinarie

- Qualità ovocitaria in PMA

Dott. Domenico Carone

Prof. Luigi Chiappetta

Coffee break

Procedure e strumentazioni del Laboratorio in Embriologia Clinica

Dott. Giovanni Vizziello

Dott.ssa Angela Vitti

Standard minimi e codifica delle procedure di PMA: requisiti minimi necessari per un centro di Riproduzione assistita

Prof. Luigi Chiappetta

Rosanna Chiappetta

PARTE PRATICA (dalle 11.00 alle 13.00)

Tutors: **Prof. Luigi Chiappetta**

Dott. Domenico Carone

Dott. Giovanni Vizziello

Dott.ssa Angela Vitti

Dott. Pierfrancesco Prusciano

- ✓ Analisi del liquido seminale
- ✓ Metodiche per il recupero degli spermatozoi e capacitazione in vitro
- ✓ Il laboratorio per colture cellulari.
Gli strumenti e le procedure di base
- ✓ Il prelievo ovocitario dalla sala operatoria allo stereomicroscopio
- ✓ Valutazione dello stato di maturazione ed inseminazione degli ovociti: ICSI
(Iniezione intracitoplasmatica dello spermatozoo)
- ✓ Il Transfer Embrionario